

Oprawy oświetlenia ewakuacyjnego i awaryjnego wpiąć w obwody oświetleniowe.


Projektuje się oprawy ewakuacyjne 1x5W 1h w budynku oraz na zewnątrz.


Wymagania stawiane dla oświetlenia:


- w osi drogi ewakuacyjnej natężenie oświetlenia E musi wynosić min. 1 lx,
- na poziomie podłogi na niezabudowanym polu czynnym strefy otwartej natężenie oświetlenia E musi wynosić min. 0,5 lx,
- w obrębie 2 metrów od urządzeń przeciwpożarowych natężenie musi wynosić min. 5lx.

Norma PN - EN 1838 z 2013r. „Zastosowanie oświetlenia - oświetlenie awaryjne”

LEGENDA

 - gniazdo 16A 230V IP 44


 - gniazdo 3x32A/400V


 - wyłącznik świecznikowy


 - wyłącznik pojedynczy


 - oprawa LED 60W 10000lm IP65


 - oprawa 50W IP65 + cz. ruchu


 - oprawa LED 15W IP 44

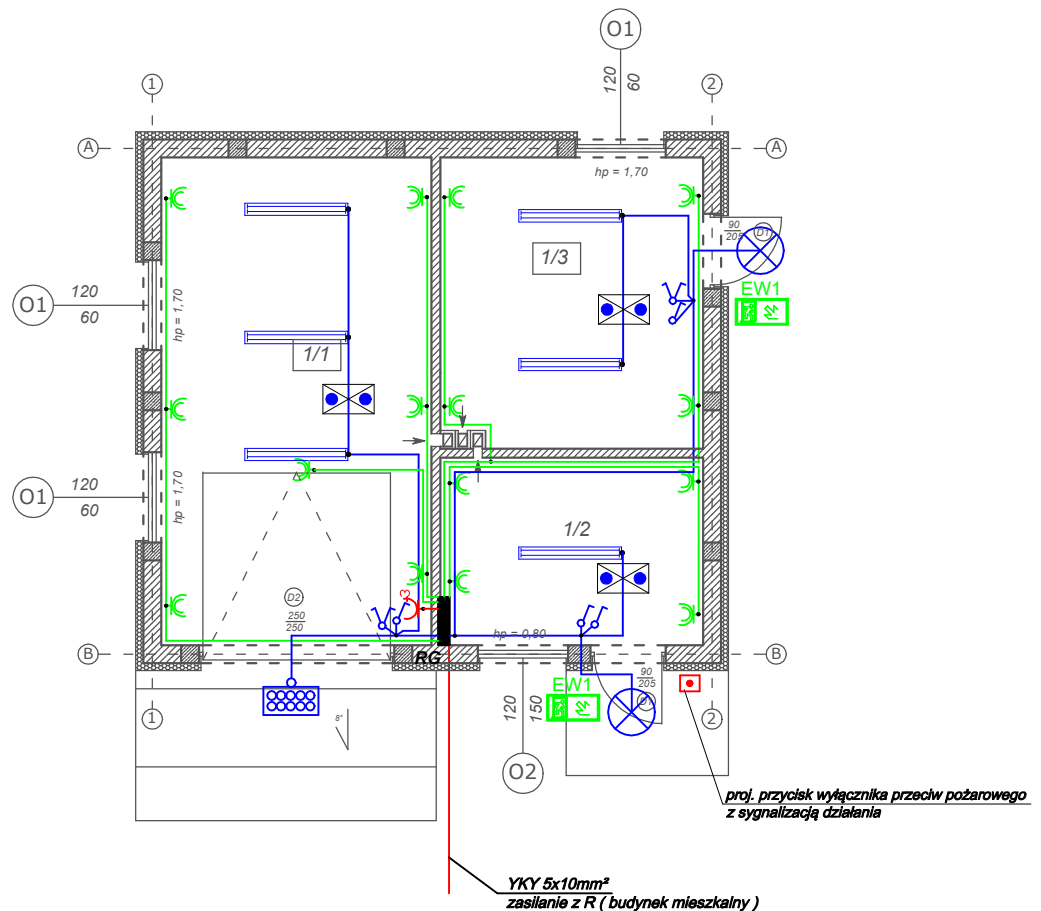
 - oprawa ewakuacyjna 5W, 1h zew/wew.

 - oprawa awaryjna 5W, 1h

 - obw. 3x400V - YDY 5x4mm²

 - obw. gniazd 230V - YDY 3x2,5mm²

 - obw. oświetlenia - YDY 3,4,5x1,5mm²



PRACOWNIA PROJEKTOWA
inż. Marek Brózdowski

PRACOWNIA PROJEKTOWA

Marek Brózdowski

87-400 Golub-Dobrzyń, ul. Browarowa 5

tel./fax: 56 683 4980, 508226275, e-mail: m_brozdowski@op.pl

NIP 878-162-28-28 REGON 340682140

OBIEKT	Budowa budynku gospodarczo - garażowego oraz rozbiórka dwóch budynków gospodarczych Dz. nr 5074/2 obr. 0002 Cieszyń, gm. Golub - Dobrzyń		
INWESTOR	Nadleśnictwo Golub - Dobrzyń, Konstrajewo 3A, 87-400 Golub - Dobrzyń		
RYSUNEK	Schemat instalacji elektrycznej		
OPRACOWAŁ inż. Marek Brózdowski	PROJEKTANT mgr inż. Stanisław Osiński nr uprawnień: UAN-IV/8346/110/TO/86 specjalność instalacyjno - inżynierska		
skala : 1 : 100	Branża Elektryczna	Data : maj 2023	nr rys. E-1